

# *Veranstaltungs- und Wanderplan 2026*



***Besuch im Landtag im September 2025***

*Foto: Elmar Babst*



**Eifelverein  
Ortsgruppe Lammersdorf**

# Allgemeine Hinweise

Zum diesjährigen **Titelbild**:

Gemeinsam mit der Ortsgruppe Roetgen wurde im September 2025 der Landtag in Düsseldorf besucht.

1. **Fragen zu den Veranstaltungen** richte man bitte an die aufgeführten Wanderführer(innen) bzw. Leiter(innen). Bei direkter Anfahrt zum Startpunkt ist Information an den Wf. notwendig. Die Telefon-Nummern sind in diesem Wanderplan aufgeführt.
2. **Jahresbeiträge**

- als Vollmitglied mit Zeitschrift	22,00 €
- als Familienmitglied des Vollmitgliedes (Ehegatte oder Partner) ohne Zeitschrift	6,00 €
- als Jugendmitglied bis 27 Jahre, ohne eigenen Hausstand und ohne Zeitschrift	3,00 €
- als Jugendmitglied bis 27 Jahre, ohne eigenen Hausstand mit Zeitschrift	8,00 €

Mitglieder, die dem Eifelverein keine Einzugsermächtigung erteilt haben, werden gebeten, die Beiträge bis zum 15.02.2026 auf das Konto

Eifelverein-Ortsgruppe Lammersdorf e.V.,  
IBAN DE30 3905 0000 0007 5035 76, BIC AACSD33

bei der Sparkasse Aachen zu überweisen.

3. **Wandervorschläge** für das Jahr 2027 können bis Ende September 2026 bei Wanderwartin Elisabeth Läufer eingereicht werden. **Jeder Vorschlag bringt Abwechslung in unser Wanderprogramm!** Wer noch nicht **Wanderführer** ist und Wanderungen vorschlagen oder führen möchte, spreche bitte Wanderwartin Elisabeth Läufer an.
4. **Gäste** sind bei allen **Tageswanderungen** und -veranstaltungen herzlich willkommen. Anmeldungen sind auf jeden Fall erforderlich, wenn dies im Wanderplan erwähnt ist, sowie bei direkter Anfahrt zum Startpunkt. Teilnahmegebühren fallen nicht an. Für die Teilnahme an den **mehrtägigen** Touren ist eine Mitgliedschaft im Eifelverein erforderlich. Mitglieder des Eifelvereins sind unfall- und haftpflichtversichert.

## Der Vorstand unserer Ortsgruppe

Vorsitzender und Wanderführer	Elmar Babst Johannesweg 4, 52152 Simmerath - Lammersdorf	Tel.: 02473 / 7939
Stellv. Vorsitzende u. Wanderführerin	Hildegard Felser-Kriener Menzerath 25, 52156 Monschau	Tel.: 02472 / 3586
Kassenwart	Robert Johnen Clara-Viebig-Str. 10, 52152 Simmerath - Lammersdorf	Tel.: 02473 / 7185
Schriftführerin, Wanderwartin u. Wanderführerin	Elisabeth Läufer Hoscheiter Str. 13, 52152 Simmerath - Lammersdorf	Tel.: 02473 / 6976
Kulturwart	vakant	
Medienwart, Wegewart und Wanderführer	Dieter Witthaus Waldsiedlung 16, 52152 Simmerath-Lammersdorf	Tel.: 02473 / 6199
Stellv. Medienwartin und Wanderführerin	Christiane Witthaus Waldsiedlung 16, 52152 Simmerath-Lammersdorf	Tel.: 02473 / 6199
Naturschutzwart	Rolf Pontzen Brunnenstr. 8, 52152 Simmerath-Kesternich	Tel.: 0151 / 1177 0318
Betreuung der Grillhütte	Anke Babst Johannesweg 4, 52152 Simmerath - Lammersdorf	Tel.: 02473 / 7939

## **Im Jahr 2026 werden Wanderungen und Radtouren geführt von:**

<b>Babst, Elmar</b>	<b>Tel.: 02473 7939 mobil: 0151 5104 4868</b>
<b>Cremer, Petra</b>	<b>Tel.: 02402 36314 mobil: 0170 2827 286</b>
<b>Hofmann, Dr. Diana</b>	<b>Tel.: 02473 927 1176</b>
<b>Janetzko, Dr. Petra</b>	<b>mobil: 0175 577 1701</b>
<b>Läufer, Dr. Bernd</b>	<b>Tel.: 02473 6976</b>
<b>Läufer, Elisabeth</b>	<b>Tel.: 02473 6976 mobil: 0157 3818 4495</b>
<b>Peters, Luise</b>	<b>Tel.: 02473 4258</b>
<b>Pontzen, Rolf</b>	<b>mobil: 0151 1177 0318</b>
<b>Semrau, Alfred</b>	<b>Tel.: 02402 921 67 mobil: 0160 9771 4872</b>
<b>Witthaus, Christiane</b>	<b>Tel.: 02473 6199 mobil: +49 157 5075 5181</b>
<b>Witthaus, Dieter</b>	<b>Tel.: 02473 6199 mobil: +49 157 5567 6167</b>

## **Aus unserer Ortsgruppe**

**Wir gratulieren unseren langjährigen Mitgliedern:**

### **50 Jahre:**

Robert Johnen  
Waltraud Johnen  
Inge Steffens  
Wilfried Steffens

### **40 Jahre:**

Heinz Koepcke  
Renate Koepcke  
Hans Peter Johnen  
Marlies Johnen

**Wir gedenken der Mitglieder unserer Ortsgruppe, die im vergangenen Jahr verstorben sind:**

Siegfried Breuer  
Udo Filthaut  
Ursula Kall  
Hermann Josef Mersch  
Walter Schleyer  
Rudolf Strauch (Jubilar des Jahres 2025 – 40 Jahre)

## Unser Internet-Auftritt

Unseren Internet-Auftritt finden Sie unter

[www.eifelverein-lammersdorf.de](http://www.eifelverein-lammersdorf.de)

Das Menü „Wanderprogramm“ bietet Ihnen alle Termine (in verschiedenen Formaten) sowie den Wanderplan zum Download an. Die Informationen in diesem Bereich werden aktualisiert und ergänzt, wenn sich im Laufe des Jahres etwas Neues ergibt.

Auch auf  sind wir vertreten.

Zusätzlich finden Sie im Menü „Startseite“ unter dem Punkt „Bildergalerie“ Fotos aller Veranstaltungen zum Anschauen.

Den „Newsletter“ des Hauptvereins können Sie bei Interesse über einen Link auf unserer Seite oder aber direkt auf der Seite des Hauptvereins ([www.eifelverein.de](http://www.eifelverein.de)) abonnieren.

Darüber hinaus gibt es weitere interessante Informationen und weiterführende Links. Schauen Sie doch einfach mal rein!

## Informationen per E-Mail

Um unsere Mitglieder und Wanderfreunde noch besser informieren zu können, haben wir vor einiger Zeit einen E-Mail-Verteiler eingerichtet. Die Interessenten erhalten Informationen zu zusätzlichen Aktivitäten (z. B. Spontanwanderungen oder -besichtigungen), erfahren aber auch andere interessante Neuigkeiten.

Bei Interesse wenden Sie sich bitte an den Vorsitzenden Elmar Babst (Tel. 02473 / 7939). Ihre E-Mail-Adresse bleibt vertraulich und wird nicht weitergegeben (auch nicht an andere Personen des Verteilers).

Die Abmeldung vom Verteiler ist jederzeit möglich.

# Organisatorisches

## Anmeldeschluss

15.01.2026 für alle mehrtägigen Veranstaltungen  
(Wanderwoche, Wanderwochenende,  
Radtouren)

29.03.2026 für die Städtetour nach Tongeren

## Treffpunkt und Startzeiten

Treffpunkt für alle Tageswanderungen und -radtouren ist, falls nicht bei der einzelnen Tour anders angegeben, der Parkplatz am Otto-Junker-Platz neben der Kirche. Für alle Tagestouren ist Rucksackverpflegung erforderlich. Festes Schuhwerk mit rutschfesten Profilsohlen wird dringend empfohlen!

Alle Wochentags-Wanderungen finden ausschließlich mittwochs statt. Alle Tagestouren – sonntags wie mittwochs - starten um 9.00 Uhr, während die Nachmittagswanderungen wie im Vorjahr um 13.00 Uhr starten.

Abweichungen bei den Startzeiten sind im Wanderplan unterstrichen.

## Mögliche Änderungen

Sollten die Bedingungen die vorgesehene Wanderung nicht zulassen (z.B. Wegsperrungen, Sturm, Unwetterwarnung), wird die betroffene Tour nach Möglichkeit angepasst oder verschoben.

Krankheitsbedingt können sich ebenfalls Änderungen ergeben.

Die Information erfolgt über die Internet-Seite und den E-Mail-Verteiler, falls dies rechtzeitig möglich ist, ansonsten spätestens am Treffpunkt.

## **Direkte Anfahrt zum Startpunkt**



Sollte eine Wanderung ausfallen (z. B. weil sich in Lammersdorf keine Teilnehmer eingefunden haben oder das Wetter die vorgesehene Wanderung nicht zulässt), fährt der Wanderführer nicht zum Startpunkt. Wer nicht nach Lammersdorf kommen möchte, muss den Wanderführer vorab über die beabsichtigte Teilnahme informieren. Die Telefonnummern finden Sie weiter vorne in diesem Wanderplan.

## **Fahrtkostenbeteiligung**

Die grundsätzliche Regelung zur Fahrtkostenbeteiligung bleibt unverändert.

Im Einzelnen heißt dies:

Auf der Basis von 16,00 € pro 100 gefahrenen Kilometern und 4 Personen pro PKW ergibt sich ein Beitrag von 0,08 € pro Entfernungskilometer (dies entspricht 0,04 € pro gefahrenem Kilometer), mindestens jedoch 1,00 €.

Weiterhin gilt (wie bereits seit 2020) Folgendes:

Für Streckenwanderungen werden zusätzliche PKWs benötigt, um Autos am Zielpunkt abzustellen. Daher erhöht sich die Fahrtkostenbeteiligung auf 0,12 € pro Entfernungskilometer. Die entsprechenden Beträge werden zu Beginn der Tour durch den Wanderführer eingesammelt und auf die Fahrer verteilt.

Bei Radtouren verdoppelt sich die Fahrtkostenbeteiligung, da in der Regel nur zwei Fahrräder pro PKW transportiert werden können.

Entfernungskilometer und Fahrtkostenanteil werden bei der jeweiligen Tour ausgewiesen.

## **Nachmittagswanderungen**

Den Freunden längerer Spaziergänge und kurzer Wanderungen möchten wir auch in diesem Jahr wieder entsprechende Angebote machen: in den Sommermonaten finden mehrere Nachmittagswanderungen statt.

Geplant sind Wanderungen von ca. 6-9 Kilometern Länge. Gegangen wird in gemütlichem Tempo. Die Ziele sind jeweils im Wanderplan näher beschrieben.

Abgang bzw. Abfahrt ist jeweils um 13.00 Uhr an der Grillhütte; die Rückkehr erfolgt in der Regel gegen 17.00 Uhr. Bei Auswärtswanderungen wird nach Möglichkeit vor Ort eingekehrt.

Alle Nachmittagswanderungen sind im Wanderplan durch das Symbol *N* gekennzeichnet.

## **Schwierigkeitsgrad der Wanderungen**

Die meisten der angebotenen Wanderungen am Sonntag und am Mittwoch sind mittelschwer. Falls es besondere Anforderungen gibt (z.B. Trittsicherheit), ist dies bei der jeweiligen Wanderung vermerkt. Wanderungen, die alleine aufgrund ihrer Länge schwer sind, werden nicht gesondert gekennzeichnet. Die Nachmittagswanderungen sind eher leicht.

## **Radtouren**

Nicht sportliches Fahren, sondern das gemeinsame Erleben steht im Vordergrund unserer Radtouren – unabhängig davon ob ein konventionelles Fahrrad oder ein E-Bike benutzt wird.

Damit jeder, der sich die Entfernung zutraut, die Tour mitfahren kann, richtet sich das Tempo nach den langsameren und nicht-motorisierten Teilnehmern. Im Anschluss an „Schiebestrecken“ wird selbstverständlich gewartet.

Auf die Angabe von Schwierigkeitsgraden wurde zugunsten einer kurzen Streckencharakteristik verzichtet.

Bei allen Radtouren wird das Tragen eines Fahrradhelms zur eigenen Sicherheit und im eigenen Interesse dringend empfohlen!

Wer gerne an einer Radtour teilnehmen möchte, sein Fahrrad aber nicht selbst transportieren kann, wende sich bitte an den jeweiligen Radtourleiter (Telefon-Nummern auf den vorhergehenden Seiten).

Alle Radtouren sind im Wanderplan durch das Symbol  gekennzeichnet.

### **„Feierabendrunde“ für Fahrradfreunde**

Im April wird auch in diesem Jahr einmal wöchentlich eine „Feierabendrunde“ als Start in den Radfrühling angeboten. Streckenführung und -länge richten sich dabei nach den Teilnehmern. Start ist jeweils dienstags um 17.00 Uhr am Otto-Junker-Platz.

Auch im Sommer werden weitere Radtouren am Feierabend angeboten. Los geht es im Juni, ebenfalls dienstags um 17.00 am Otto-Junker-Platz.

## **Deutsches Wanderabzeichen**

**Let's go**

jeder Schritt hält fit



Seit 2010 verleiht der Deutsche Wanderverband das Deutsche Wanderabzeichen. Alle Wanderungen und Radtouren, die Sie in diesem Wanderplan finden, zählen für den Erwerb.

Kilometer sammeln können Sie nicht nur bei uns, sondern bei allen dem Deutschen Wanderverband angeschlossenen Wandervereinen, zertifizierten Gesundheitswanderführern und ehrenamtlichen Reiseangeboten aus dem Magazin Ferienwandern.

Den Wander-Fitness-Pass – das kleine Sammelheft für Wanderkilometer – erhalten Sie auf Anfrage bei uns.

### **Unser Service für Sie:**

Auf Grundlage der Teilnehmerlisten der einzelnen Veranstaltungen wird das Deutsche Wanderabzeichen zentral beantragt für alle Mitglieder unserer Ortsgruppe, die die Voraussetzungen erfüllen – Sie brauchen sich um nichts zu kümmern.

Selbstverständlich bestätigen wir Ihre Teilnahme an Wanderungen und Radtouren im Wander-Fitness-Pass, auch wenn Sie nicht Mitglied bei uns sind.

## Unsere Grillhütte



*Unser Vereinsplatz mit Grillhütte  
(Foto: Elmar Babst)*

Unsere Grillhütte ist nicht nur für Vereinsveranstaltungen da - Sie können sie auch mieten!

Die Hütte verfügt über einen innenliegenden Grill. Grillkohle und ggf. Trinkwasser müssen selbst mitgebracht werden. Elektrischer Strom ist vorhanden; Toiletten stehen in der frostfreien Zeit (ca. Mitte März bis Ende Oktober) zur Verfügung.

Die Benutzungsgebühr ist gestaffelt und beträgt:

- |   |         |
|---|---------|
| - Mitglieder der Ortsgruppe Lammersdorf       | 60,00 € |
| - Andere Nutzer (Gruppen bis ca. 80 Personen) | 70,00 € |
| - Große Gruppen (ab ca. 80 Personen)          | 90,00 € |

Die Verbrauchskosten für Wasser und Strom sind in der Benutzungsgebühr enthalten.

Es ist eine Kautionshöhe von 50,00 € zu hinterlegen.

Terminvereinbarung und nähere Informationen bei Anke Babst, Tel. 02473 / 7939.

# Wander- und Veranstaltungsplan 2026

Mo., 05.01.: Vorstandssitzung

So., 11.01.: Krippenwanderung nach Breinig

Abfahrt: **10.00** Uhr ab Lammersdorf / Otto-Junker-Platz

Abgang: 10.10 Uhr ab P. Venwegen / Birkenhof,  
Andreashütte, Ritahütte, Krippe in Breinig,  
Herfsmaar

Länge: ca. 11 km Wf.: Elisabeth Läufer

Anfahrt: 10 km, Kostenbeteiligung: 1,00 €



*Krippe in Drove im Januar 2025*

*(Foto: Dieter Witthaus)*

**Mi., 14.01.: Vichtbachtal: Letzte Chance?**

**Abfahrt:** 9.00 Uhr ab Lammersdorf / Otto-Junker-Platz

**Abgang:** 9.10 Uhr ab P. Venwegen / Birkenhof  
Durch den Bau der Rückhaltebecken wird sich das Vichtbachtal in naher Zukunft grundlegend verändern.

Unter Benutzung der (noch) geöffneten Wege wollen wir es noch einmal in seinem heutigen Zustand erwandern.

Aufgrund möglicher Wegesperrungen kann die Wanderstrecke im Detail erst unmittelbar vor der Tour festgelegt werden.

**Länge:** ca. 10-14 km                      **Wf.:** Elisabeth Läufer

**Anfahrt:** 10 km, Kostenbeteiligung: 1,00 €



**Do., 15.01.: Anmeldeschluss für die mehrtägigen Touren**

**So., 25.01.: Höhen zwischen Olef und Oleftalsperre**

**Abfahrt:** 9.00 Uhr ab Lammersdorf / Otto-Junker-Platz

**Abgang:** 9.40 Uhr ab P. Hellenthal / Wildfreigehege

**Länge:** ca. 17 km

**Wf.:** Dieter und Christiane Witthaus

**Anfahrt:** 33 km, Kostenbeteiligung: 2,70 €

**So., 08.02: Zwischen Dettel und Urfttal**

**Abfahrt:** 9.00 Uhr ab Lammersdorf / Otto-Junker-Platz

**Abgang:** 9.40 Uhr ab P. an der L 206 , Hilgersberg, Tanzberg, Dettel, Urfttal

**Länge:** ca. 15 km **Wf.:** Dr. Bernd Läufer

**Anfahrt:** Parkplatz an der L206 zwischen Keldenich und Zingsheim , ca. 2 km hinter Keldenich)

36 km, Kostenbeteiligung: 2,90 €

**Sonstiges:** Steiler Anstieg aus dem Urfttal



**So., 01.03.: Venn-Trilogie:**

**Erstes Teilstück des zweiten Teils:**

**Von Eupen nach Ternell**

**Abfahrt:** 9.00 Uhr ab Lammersdorf / Otto-Junker-Platz

**Start:** 9.45 Uhr ab P. Ternell / Naturzentrum, mit Linienbus bis Eupen / Werthplatz, über Hütte entlang der Hill aufwärts bis Ternell

**Länge:** ca. 13 km **Wf.:** Elisabeth Läufer

**Anfahrt:** 19 km, Kostenbeteiligung: 1,60 €  
zzgl. Busticket (ca. 2,70 € - Stand 11/2025)

**Sonstiges:** Streckenwanderung!

**Mo., 09.03.: Vorstandssitzung**

**So., 15.03.: Schmale Pfade zwischen Hasenfeld und Heimbach**

**Abfahrt:** 9.00 Uhr ab Lammersdorf / Otto-Junker-Platz

**Abgang:** 9.25 Uhr ab P. Hasenfeld / Edeka-Markt, Meuchelberg mit Ausblick auf das Staubecken Heimbach, Mariawald, Bildchesberg

**Länge:** ca. 15 km

**Wf.:** Luise Peters

**Anfahrt:** 20 km, Kostenbeteiligung: 1,60 €



*Foto: Dieter Witthaus*

**Mi., 25.03.: Frühling zwischen Urft und Kermeter**

**Abfahrt:** 9.00 Uhr ab Lammersdorf / Otto-Junker-Platz

**Abgang:** 9.30 Uhr ab P. Gemünd / Eifel-Ardennen-Platz, Böttenbachtal, Wolfgarten, Eulenweg

**Länge:** ca. 13 km

**Wf.:** Elisabeth Läufer

**Anfahrt:** 25 km, Kostenbeteiligung: 2,00 €

**So., 29.03.: Entlang der Wildbäche Statte und Hoegne**

**Abfahrt:** 9.00 Uhr ab Lammersdorf / Otto-Junker-Platz

**Abgang:** 9.55 Uhr ab P. Hockai / Pont de Centenaire, Vecquée, Statte, Cascade des Noutons, Bilisfefelsen, Dolmen, Hoegne

**Länge:** ca. 15 km **Wf.:** Elmar Babst

**Anfahrt:** 49 km, Kostenbeteiligung: 4,00 €

**So., 29.03.: Anmeldeschluss für die Städtetour  
Tongerren**



***Radfrühling 2025: Traumwetter am „Hövel“***

*(Foto: Elmar Babst)*

**Di., 07.04.: Start in den Radfrühling**



**Treffpunkt:** 17.00 Uhr ab Lammersdorf / Otto-Junker-Platz

**Länge:** ca. 20-35 km **Radtourleiter:**

**Elmar Babst und Elisabeth Läufer**

**Weitere Termine:**

**14.04., 21.04., 28.04., 05.05.**

**So., 12.04.: Antike und Antiquitäten in Tongeren**  
**Stadtwanderung/ -besichtigung**



**Einzelheiten und Anmeldung bis**  
**29.03.2026**  
**bei Wf. Dr. Diana Hofmann**



*Frühling im Venn*  
(Foto: Dieter Witthaus)

**So., 19.04.: Zwischen Wesertal und Kutenhart-Venn**

**Abfahrt: 9.00 Uhr ab Lammersdorf / Otto-Junker-Platz**

**Abgang: 9.10 Uhr ab P. Roetgen / Mühlenstr.**  
**(Weserbrücke), Wesertal, Eschbach,**  
**Steinbach, Kutenhart-Venn, Reinartzhöfe,**  
**Wesertal**

**Länge: ca. 15 km Wf.: Rolf Pontzen**

**Anfahrt: 8 km, Kostenbeteiligung: 1.00 €**

**Sonstiges: Trittsicherheit erforderlich!**

**So., 03.05.: Von Teuven nach Remersdaal**

**Abfahrt:** 9.00 Uhr ab Lammersdorf / Otto-Junker-Platz

**Abgang:** 9.50 Uhr ab P. (B-3793) Teuven / Café Modern (Teuven-Dorp 63), durch das schöne Südlimburg nach Voeren

**Länge:** ca. 13 km **Wf.:** Petra Cremer

**Anfahrt:** 49 km, Kostenbeteiligung: 4,00 €

**Mo., 04.05.: Vorstandssitzung**

**Mi., 06.05.: Zum historischen Friedhof nach Menzerath**

**Abfahrt:** 9.00 Uhr ab Lammersdorf / Otto-Junker-Platz

**Abgang:** 9.10 Uhr ab P. Belgenbachtal, Belgenbacher Mühle, Eifelblick Rurtal, Menzerath, „Höckerlinie“ in Imgenbroich

**Länge:** ca. 12 km **Wf.:** Elmar Babst

**Anfahrt:** 9 km, Kostenbeteiligung: 1,00 €

**Sa., 09.05.: Führung der Aachener Laienhelfer-Initiative: Aussichtsreich durchs Wiesenland**

**Abgang:** 14.00 Uhr ab Strauch / Bushaltestelle „Am Roßbach“, durch das Wiesenland zwischen Tiefenbach- und Kalltal nach Rollesbroich

**Länge:** ca. 6 km **Wf.:** Elisabeth Läufer

**Sonstiges:** Mitwandern erwünscht!



***Radtour im Mai 2025: Auf der Rheinfähre***  
*(Foto: Elmar Babst)*

**13. - 17.05.:**



**VOGELSBERG**



**Radtour:**



**Unterwegs zwischen**  
**Vogelsberg und Rhön**

**Auf unserer Fahrradtour radeln wir durch die Naturparke „Hoher Vogelsberg“ und „Hessische Rhön“. Weit über die Hälfte der Strecke legen wir auf ehemaligen Bahntrassen zurück.**

**Einzelheiten und Anmeldung bis**  
**15.01.2026**

**bei Radtourleiterin Elisabeth Läufer.**

**Die Teilnehmerzahl ist begrenzt.**

**Sa., 16.05.: Frühjahrstagung des Eifelvereins  
in Düren**



Bitte Veröffentlichung in der „Eifel“  
und/oder im Internet unter  
[www.eifelverein.de](http://www.eifelverein.de) beachten!

**So., 31.05.: Die Hühnerberggrunde**

**Abfahrt:** 9.00 Uhr ab Lammersdorf / Otto-Junker-Platz

**Abgang:** 10.00 Uhr ab P. Ahrhütte / Hüttenstr.,  
Jodokuskapelle, Lommersdorf,  
Hühnerberg, Friedenskreuz, Auelbachtal

**Länge:** ca. 16 km **Wf.:** Luise Peters

**Anfahrt:** 60 km, Kostenbeteiligung: 4,80 €



*Foto: Elmar Babst*

**So., 07.06.: Hüttenfest auf dem Eifelvereinsplatz  
in Lammersdorf**

**Beginn:** ca. 13.00 Uhr für alle Lammersdorfer,  
Gäste und Mitglieder

**Aktivitäten:** 9.30 Uhr Start an der Grillhütte  
Geplant ist eine Wanderung von  
ungefähr 11 – 13 km Länge.

**So., 14.06.: Radtour:**

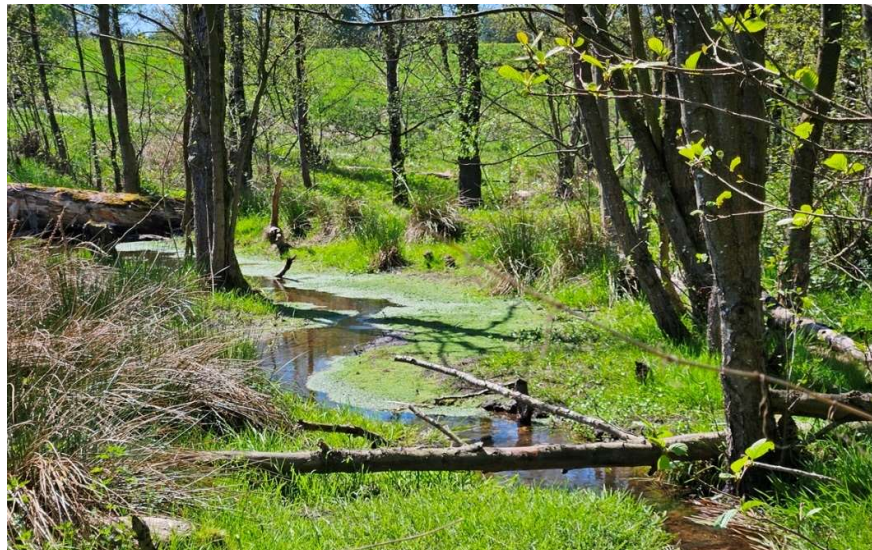


**Ein Ausflug zur Wehebach-Talsperre**

**Start:** 9.00 Uhr ab Lammersdorf / Otto-Junker-Platz,  
Hürtgen, Wehebach-Talsperre, Vicht, Breinig,  
Walheim, über die Ravel-Route zurück

**Länge:** ca. 62 km      **Radtourleiter:** Elmar Babst

**Strecke:** Einige Anstiege meist moderat (620 hm)



***Frühling am Hürtgenbach***

*(Foto: Elisabeth Läufer)*

**Mi., 17.06.: Nachmittagswanderung:**



**Schöne Aussichten bei Schmidt**

**Abfahrt:** 13.00 Uhr ab Lammersdorf / Grillhütte

**Strecke:** Schmidt Kirche, rund um Froitscheid und  
am Wildpark vorbei zurück

**Länge:** ca. 8 km      **Wf.:** Elisabeth Läufer

**Anfahrt:** 14 km, Kostenbeteiligung: 1,20 €

**Sonstiges:** Einkehr gegen Ende der Wanderung  
geplant

**So., 21.06.: Alpin wandern um Xhoffraix**

**Abfahrt:** 9.00 Uhr ab Lammersdorf / Otto-Junker-Platz

**Abgang:** 9.50 Uhr ab P. (B-4950) Xhoffraix / Rue  
Curé Beckmann, Seltene Buche, Burg  
Reinhardstein, weite Fernsichten, steile  
Felswände, Le Moulin du Bayehon

**Länge:** ca. 17 km

**Wf.:** Dieter und Christiane Witthaus


**Anfahrt:** 39 km, Kostenbeteiligung: 3,20 €


**Sonstiges:** Teilweise steile Anstiege.

**Trittsicherheit erforderlich, Stöcke  
dringend empfohlen!**




***Frühsommer 2025: Alpine Passage im Warchetal  
(Foto: Dieter Witthaus)***

**Di., 23.06.: Radtour am Feierabend **  
**Treffpunkt:** **17.00** Uhr ab Lammersdorf / Otto-Junker-Platz  
**Länge:** ca. 25-40 km **Radtourleiter:**  
Elmar Babst und Elisabeth Läufer  
**Weitere Termine:**  
30.06., 07.07., 14.07.

**So., 05.07.: Rund um den Obersee **  
**Abfahrt:** 9.00 Uhr ab Lammersdorf / Otto-Junker-Platz  
**Abgang:** 9.15 Uhr ab P. Einruhr / Straßenrand,  
Staumauer Paulushof, Honigberg,  
Kermeter, Urftstaumauer, optional  
Rückfahrt mit dem Schiff nach Einruhr.  
**Wenn's mehr sein darf:**  
Über Hostert zurück nach Einruhr  
**Länge:** ca. 12 bzw. 19 km **Wf.:** Elmar Babst  
**Anfahrt:** 16 km, Kostenbeteiligung: 1,20 €

**Mo., 06.07.: Vorstandssitzung**

**So., 09.08.: Radtour: Nördliche Bördeschleife **  
**Abfahrt:** 9.00 Uhr ab Lammersdorf / Otto-Junker-Platz  
**Start:** 9.25 Uhr ab P. Zerkall / Nationalpark-  
Infopunkt, Kreuzau, Stockheim,  
Froitzheim, Embken, Boich, Nideggen  
**Länge:** ca. 50 km **Radtourleiter:** Rolf Pontzen  
**Strecke:** Überwiegend befestigte Wege, teilweise  
mit Steigungen  
**Anfahrt:** 21 km, Kostenbeteiligung: 3,40 €

**So., 16.08.: Buntsandstein am Stausee Obermaubach**

**Abfahrt:** 9.00 Uhr ab Lammersdorf / Otto-Junker-Platz

**Abgang:** 9.25 Uhr ab P. Obermaubach / Stausee,  
Krawutschketurm, Einsiedlerklamm,  
Teufelsley und Engelblick, Gespaltener  
Stein

**Länge:** ca. 16 km

**Wf.:** Alfred Semrau

**Anfahrt:** 22 km, Kostenbeteiligung: 1,80 €



***Auf der zweitägigen Radtour 2025 wurde auch die  
Wasserburg Odenhausen besucht.***

***(Foto: Elmar Babst)***

**22. - 23.08.: Wochenend-Radtour:**



**Idyllische Schlösser und Kleinstädte am Niederrhein**

Die Strecke führt vorbei an Schlössern und durch Naturschutzgebiete von Kapellen nach Kleve. Am zweiten Tag liegen Mühlen und ein weiteres Schloss sowie die Römerstadt Xanten am Weg.

Einzelheiten und Anmeldung bis  
**15.01.2026**

bei Radtourleiter Elmar Babst.

Die Teilnehmerzahl ist begrenzt.

**Mi., 26.08.: Nachmittagswanderung:**

*N*

**Die Drover Heide blüht**

Abfahrt: **13.00** Uhr ab Lammersdorf / Grillhütte

Strecke: Eine abwechslungsreiche Runde durch die blühende Drover Heide

Länge: ca. 8 km Wf.: Elisabeth Läufer

Anfahrt: 28 km, Kostenbeteiligung: 2,30 €

Sonstiges: Evtl. Einkehr nach der Wanderung

**Sa., 29.08.: Führung der Aachener Laienhelfer-Initiative:**

**Eine Runde durch die Roetgener „Segel“**

Abgang: **14.00** Uhr ab Roetgen / Bushaltestelle  
„Wanderstation“, durch Wald und Wiesen  
zwischen Weser und Schwerfeld

Länge: ca. 6 km Wf.: Elisabeth Läufer

Sonstiges: Mitwandern erwünscht!

## Mo., 31.08.: Vorstandssitzung



*Wochenwanderung auf dem Wiedwanderweg 2025:  
Start an der Wiedquelle – leider völlig trocken  
(Foto: Elmar Babst)*

### 05. - 13.09.: Wanderwoche:

#### Eine Reise in die Vergangenheit – Wandern auf dem Neanderland-Steig



Im Norden des Bergischen Landes lädt das Neanderland zu einer Wanderwoche auf den Spuren unserer ausgestorbenen Verwandten ein. Das heißt, durch das romantische Düsseltal, vorbei an Schlossanlagen, über Höhen, durch Moore und Wälder zu schreiten.

Einzelheiten und Anmeldung bis  
15.01.2026

bei Elmar Babst.

Die Teilnehmerzahl ist begrenzt.

**So., 20.09.: Mit der aufgehenden Sonne  
auf die Dreiborner Hochfläche**

*W+*

**Abfahrt:** 7.30 Uhr ab Lammersdorf / Otto-Junker-Platz

**Abgang:** 7.45 Uhr ab P. Einruhr / Straßenrand,  
Wollseifen, Urftstaumauer, dort  
gemeinsames Frühstück.

Rückfahrt nach Einruhr mit dem Schiff.

Wenn's mehr sein darf:

Über Jägersweiler zurück nach Einruhr.

**Länge:** ca. 9 bzw. 15 km

**Wf.:** Dr. Petra Janetzko-Schmid

**Anfahrt:** 14 km, Kostenbeteiligung: 1,20 €

**Mi., 23.09: Wo die Natur fünf Sterne trägt**

**Abfahrt:** 9.00 Uhr ab Lammersdorf / Otto-Junker-Platz

**Abgang:** 9.50 Uhr ab P. Epen / Terpoorterweg, ins  
Geultal und rund um Kuttingen, Terzier  
und Diependaal

**Länge:** ca. 11 km

**Wf.:** Petra Cremer

**Anfahrt:** 40 km, Kostenbeteiligung: 3,20 €

**Wandervorschläge für 2027**  
**und Anmeldung zum Wanderführertreffen bitte bis**  
**30.09.2026**  
**bei Wanderwartin Elisabeth Läufer einreichen!**



***Wanderwochenende 2025:  
Bei Sturm und Regen auf der Geierley-Hängebrücke  
(Foto: Peter Ersfeld)***

**01. - 04.10.: Wanderwochenende:**

**Streifzüge durch das Bergische Land**



**Das südliche Bergische Land hat viel zu bieten: Schlösser, Mühlen, Aussichten, einen Baumwipfelpfad ... und nicht zuletzt interessante Wanderwege.**

**An den vier Tagen stehen verschiedene Unternehmungen zur Wahl:**

- **Wanderungen unterschiedlicher Länge**
- **Besichtigungen**
- **gemeinsame Einkehr**

**Es besteht die Möglichkeit, auch an einzelnen Tagen an den Veranstaltungen teilzunehmen.**

**Einzelheiten und Anmeldung bis  
15.01.2026**

**bei Elmar Babst**

**Die Teilnehmerzahl ist begrenzt.**

**Mi., 14.10.: Zwischen Brackvenn und Imgenbroicher Venn**

**Abfahrt:** 9.00 Uhr ab Lammersdorf / Otto-Junker-Platz

**Abgang:** 9.15 Uhr ab P. Mützenich / Grenzweg,  
durch Brackvenn und Steinley-Venn

**Länge:** ca. 15 km Wf.: Dr. Petra Janetzko-Schmid

**Anfahrt:** 15 km, Kostenbeteiligung: 1,20 €

**Sonstiges:** Nach Absprache mit den Teilnehmern  
Verkürzung auf 13 km oder Verlängerung  
unter Einbeziehung des Kutenhart-Venns  
auf 18 km möglich.



*Oktober 2025: Viel Wasser im herbstlichen Venn  
(Foto: Elmar Babst)*

**So., 18.10.: Wanderführer-Treffen**

Die Einladung erfolgt durch die  
Wanderwartin.

**So., 25.10.: Über Stock und Stein am Bütgenbacher See**

**Abfahrt:** 9.00 Uhr ab Lammersdorf / Otto-Junker-Platz  
**Abgang:** 9.40 Uhr ab P. B-4750 Berg, An der Lei 1  
**Länge:** ca. 10 km **Wf.:** Dr. Diana Hofmann  
**Anfahrt:** 35 km, Kostenbeteiligung: 2,80 €  
**Sonstiges:** Verlängerung auf 12 km möglich

**Mo., 02.11.: Vorstandssitzung**

**So., 09.11.: Venn-Trilogie:**

*W+*

**Drittes Teilstück des zweiten Teils:  
Von Botrange zu den Drei Buchen**

**Abfahrt:** 9.00 Uhr ab Lammersdorf / Otto-Junker-Platz  
**Abgang:** 9.50 Uhr ab P. Signal de Botrange,  
G'haster, Bayehon, Vieux Chêne, Pouhon,  
Drei Buchen  
**Wenn's mehr sein darf:**  
Durch das Setai-Venn über Neûr Lowe  
zurück nach Botrange  
**Länge:** ca. 11 bzw. 19 km **Wf.:** Elisabeth Läufer  
**Anfahrt:** 42 km, Kostenbeteiligung: 3,40 €  
**Sonstiges:** Streckenwanderung!  
Vor der Wanderung werden PKW zum Ziel  
der kürzeren Strecke gefahren. Wer nur  
11 km wandern möchte, bitte nach  
Möglichkeit mit eigenem PKW kommen!  
Trittsicherheit erforderlich!  
**Anmerkung:** Das zweite Teilstück des zweiten Teils  
(Ternell bis Botrange) folgt im kommenden  
Jahr.

**Mi., 18.11.: Am Rande des Nationalparks**

**Abfahrt:** 9.00 Uhr ab Lammersdorf / Otto-Junker-Platz

**Abgang:** 9.20 Uhr ab P. Walberhof, Morsbachtal,  
Modenhübel, Herhahn, Höddelbachtal

**Länge:** ca. 15 km **Wf.:** Elisabeth Läufer

**Anfahrt:** 19 km, Kostenbeteiligung: 1,60 €



***Mitgliederversammlung 2025: die Jubilare***

*(Foto: Dieter Witthaus)*

**So., 22.11.: Mitgliederversammlung**

**Geplanter Termin!**

Falls an diesem Tag kein geeigneter Austragungsort zur Verfügung steht, wird die Mitgliederversammlung an einem anderen Tag durchgeführt.

Austragungsort und Anfangszeit werden in der persönlichen Einladung mitgeteilt.

**So., 29.11.: Abschlusswanderung rund um Lammersdorf**

**Abgang: 10.00 Uhr ab Lammersdorf / Grillhütte**

**Länge: ca. 10 km Wf.: Elisabeth Läufer**

**Abschluss: Ab ca. 13.30 Uhr:**



**Ein Weihnachtsbaum für die Grillhütte**

**Unsere Nordmantanne soll wieder in weihnachtlichem Glanz erstrahlen.**

**Beim Schmücken gibt es etwas für das leibliche Wohl sowie genügend Gelegenheit zum Klönen.**

**Sonstiges: Gäste sind gern gesehen!**



**Wir wünschen allen Gästen  
und Mitgliedern  
ein frohes Weihnachtsfest  
und zum neuen Jahr  
Gesundheit, Glück und Frieden!**

**27. - 31.12.: 43. Winterwandertage der OG Lammersdorf  
Das Programm ist ab Oktober 2026 erhältlich.**

**So., 10.1.27: Krippenwanderung**

**Abfahrt: 10.00 Uhr ab Lammersdorf / Otto-Junker-Platz  
Strecke und Ziel stehen noch nicht fest.  
Näheres im Wanderplan 2027, im Internet  
und ggf. über den E-Mail-Verteiler.**